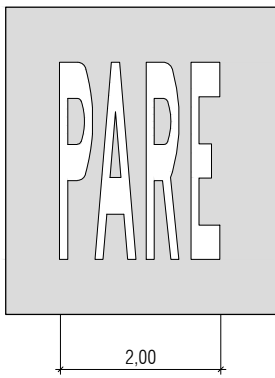
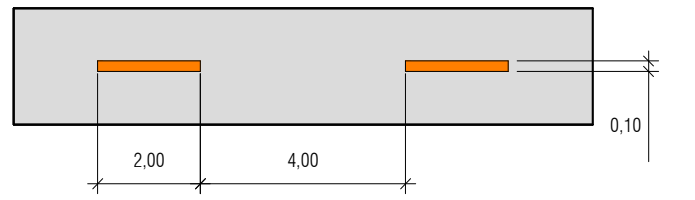


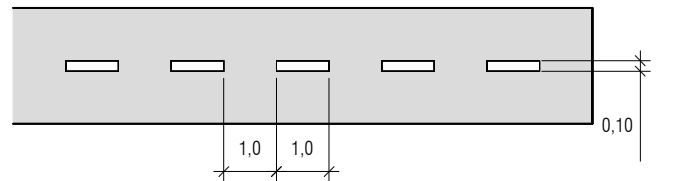
LEGENDA PARE  
BRANCA h=2,40m



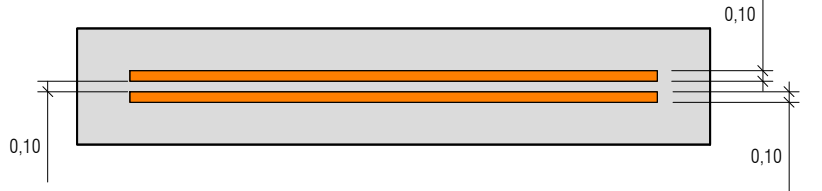
LFO-2 (2x4) - LINHA SIMPLES SECCIONADA  
AMARELA 2,00mx4,00mx0,10m



LOO 1x1 - LINHA DE CONTINUIDADE  
BRANCA 1,00mx1,00mx0,10m



LFO-3 - LINHA DUPLA CONTINUA  
AMARELA 0,10mx0,10mx0,10m



DETALHE  
8/65C

CRUZAMENTO TIPO

#### NOTAS:

- 1- COTAS, DIMENSÕES E MEDIDAS ESTÃO EM METROS, EXCETO ONDE INDICADO.
- 2- PINTAR FAIXAS NA COR BRANCA, EXCETO ONDE INDICADO.
- 3- ESSE PROJETO FOI ELABORADO CONFORME MANUAL DE SINALIZAÇÃO URBANA.

#### NOTAS GERAIS

A EXECUÇÃO DAS OBRAS DEVERÁ OBSERVAR AS SEGUINTES RECOMENDAÇÕES:

- A) A DISPOSIÇÃO IDEAL DAS ÁRVORES EM CALÇADAS EXISTENTES DEVERÁ SER ADAPTADA, SE NECESSÁRIO (GUIAS REBAIXADAS, POR EXEMPLO), DURANTE A EXECUÇÃO DAS OBRAS, DE ACORDO COM ORIENTAÇÃO DA FISCALIZAÇÃO.
- B) A CRITÉRIO DA COORDENAÇÃO TÉCNICA OU FISCALIZAÇÃO PODERÃO SER FEITOS AJUSTES E ADEQUAÇÕES NO PROJETO, COM A SUPERVISÃO DO PROJETISTA RESPONSÁVEL.
- C) QUANDO DA EXECUÇÃO DO PROJETO CONFIRMAR AS INTERFACES COM PROJETOS COMPLEMENTARES.

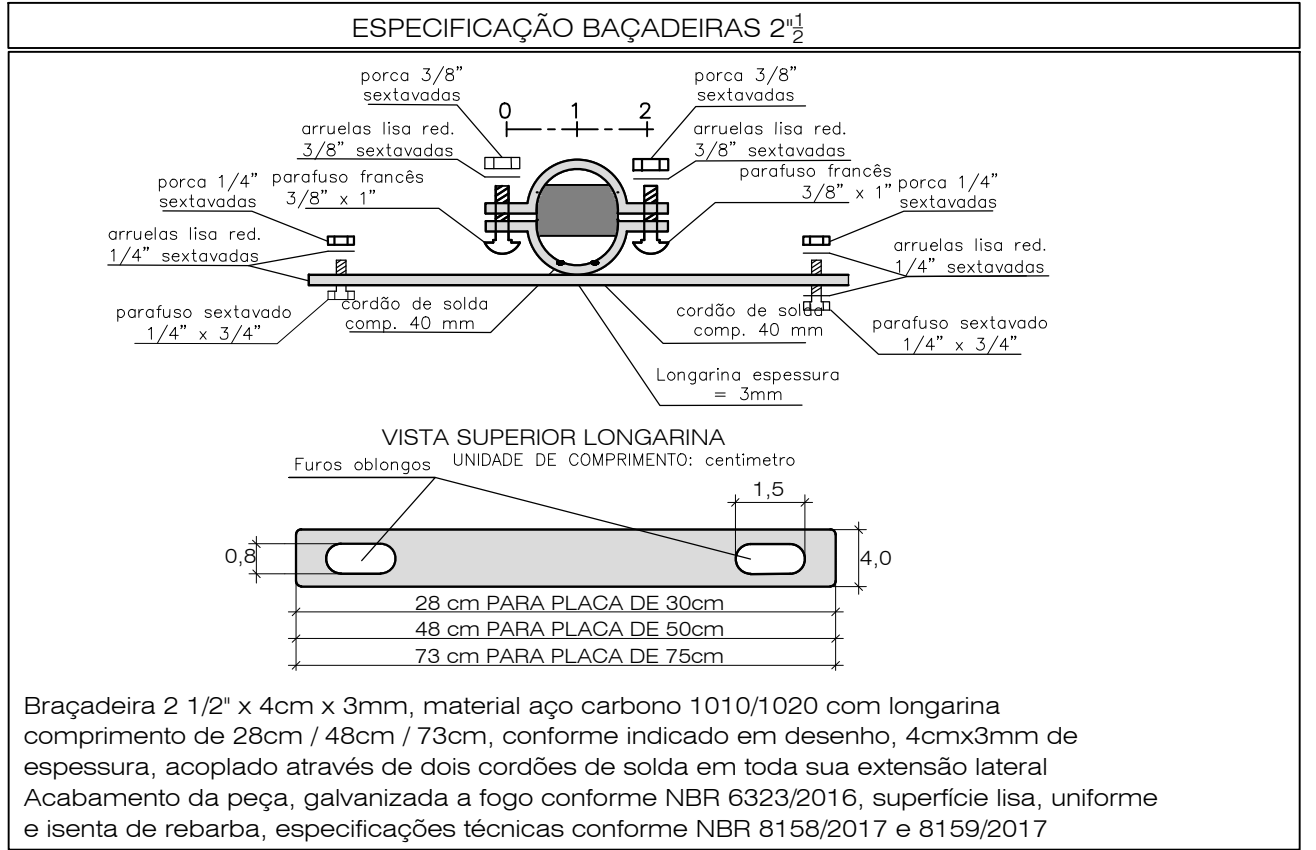
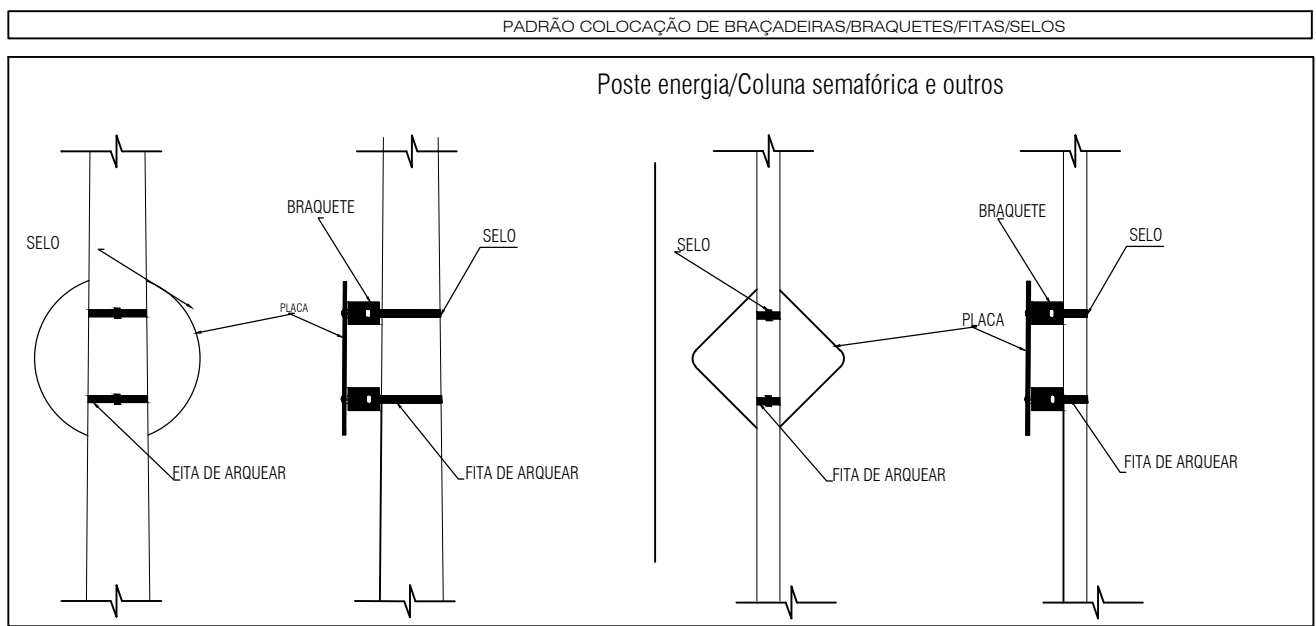
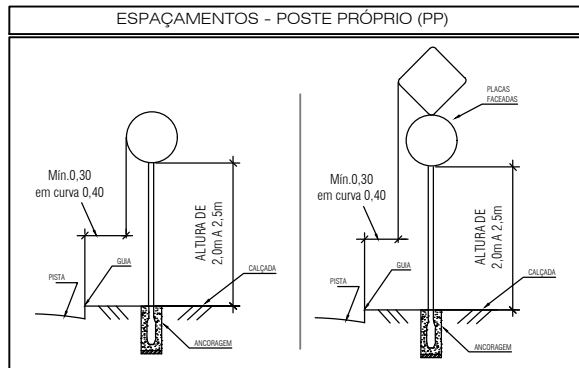
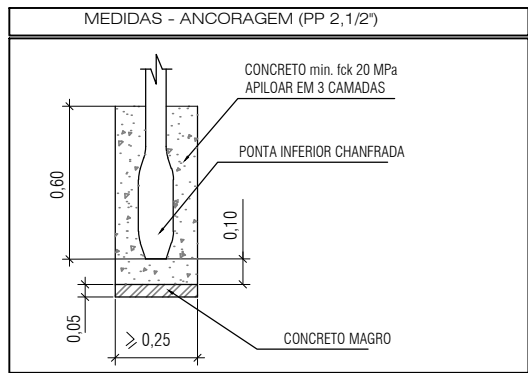
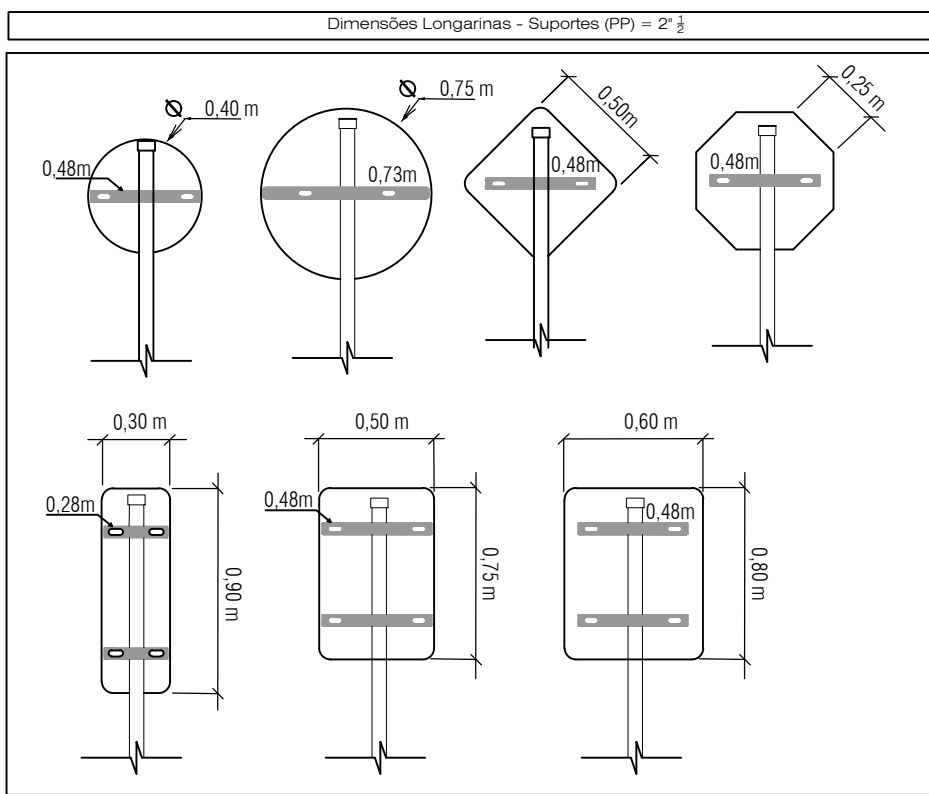
Forma	Cor
	Fundo: Amarelo
	Simbolo: Preta
	Orla interna: Preta
	Orla externa: Amarela
	letra: Preta

Via	Lado min (m)	Orla interna min (m)	Orla externa min (m)
Urbana	0,45	0,010	0,020

Detalhes placa A-45 - Retrorefletiva



R-45 RUA SEM SAÍDA

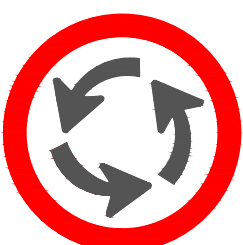


Detalhes placa R-19 - Retrorefletiva

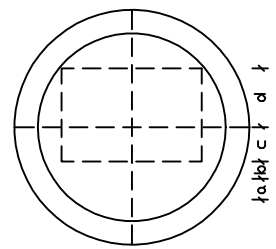


R-19 Velocidade Maxima Permitida

Detalhes placa R-33 - Retrorefletiva

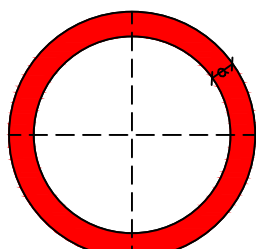


R-33 Sentido Circular na Rotatória



Cores:  
Fundo: Branco  
Orla: Vermelho  
Algarismo: Preto  
Símbolos: Preto  
Verso: Preto fosco

LETRAS E ALGARISMO:  
Série D ou E (M), centralizados



DIMENSÕES (mm)				
Sinal	a	b	c	d
Ø 400	40			

Cores:  
Fundo: Branco  
Orla e Tarja: Vermelho  
Verso: Preto fosco

DIMENSÕES (mm)				
Sinal	a	b	c	d
Ø 400	35	30	60	100

## PREFEITURA DO MUNICÍPIO DE CARAPICUÍBA

ASSUNTO: PLANTA DE RECUPERAÇÃO DE PAVIMENTO, PARA ATENDIMENTO DA SECRETARIA DE DESENVOLVIMENTO URBANO

TITULO: PROJETO DE PAVIMENTAÇÃO – PLANTA E DETALHES

LOCAL: RUA CAFELÂNDIA

BAIRRO: VILA MERCES

TRECHO: INÍCIO PELA AVENIDA INOCENCIO SERAFICO

AUTOR:



R00-2125-SIN-04-001-VAR  
REV. 00

RESP. TÉCNICO:	FAUSTO BATISTA	CREA:	0682525642	ART:	28027230221250638
Nº PROCESSO:	29200/21	ESCALA:	1:250	DATA:	22/07/2022
Nº CONTRATO:	81/21	ARQUIVO DIGITAL:	R00-2125-SIN-04-001-VAR.dwg	FOLHA:	1/2
PROJETISTA:	GUSTAVO R. ARDORE				22/07/2022
DESENHISTA:	JESSICA SCHMEING				22/07/2022
VERIFICAÇÃO:	SANDRA MAYUMI MISHIMA				22/07/2022
APROVAÇÃO:	FAUSTO BATISTA				22/07/2022
RESP. TÉCNICO:	FAUSTO BATISTA				22/07/2022

ESTE PROJETO É PROPRIEDADE DA PREFEITURA DO MUNICÍPIO DE CARAPICUÍBA E SEU CONTEÚDO NÃO PODE SER COPIADO OU REPRODUZIDO POR TERCEIROS SEM A AUTORIZAÇÃO E APROVAÇÃO DO PROJETISTA RESPONSÁVEL.